

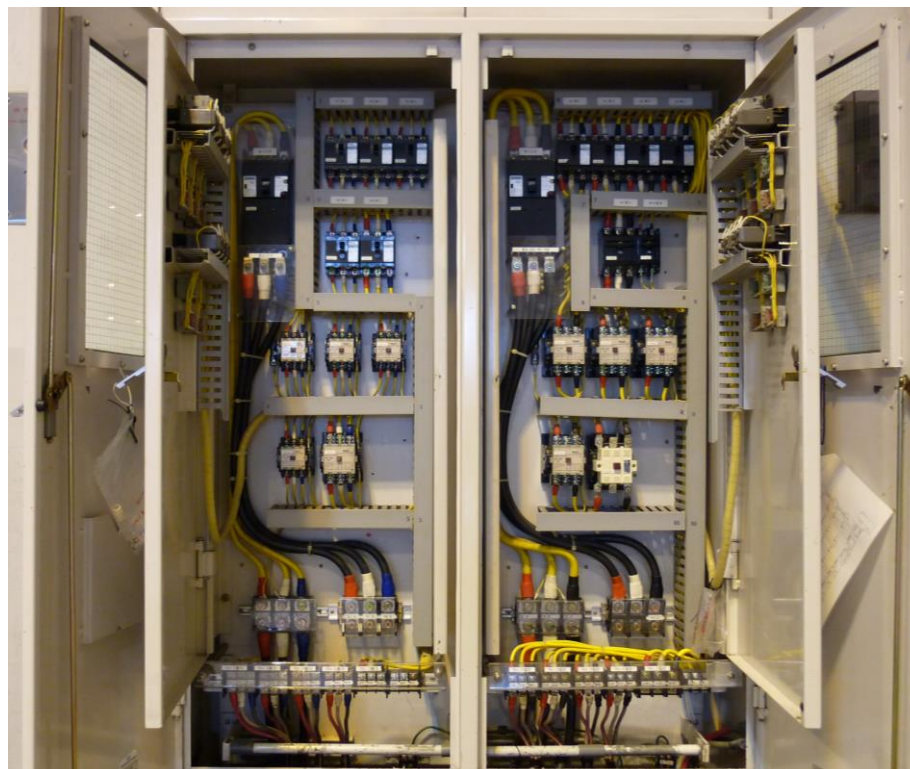
(主回路) 【大展示場】

- ※ LM-3~9の接続端子盤はNo.5のみフリー
- ※ LM-10の接続端子盤は全てフリー
- ※ LM-11の主幹は電灯のみ利用可能
コンセントは9~10のみ利用可能

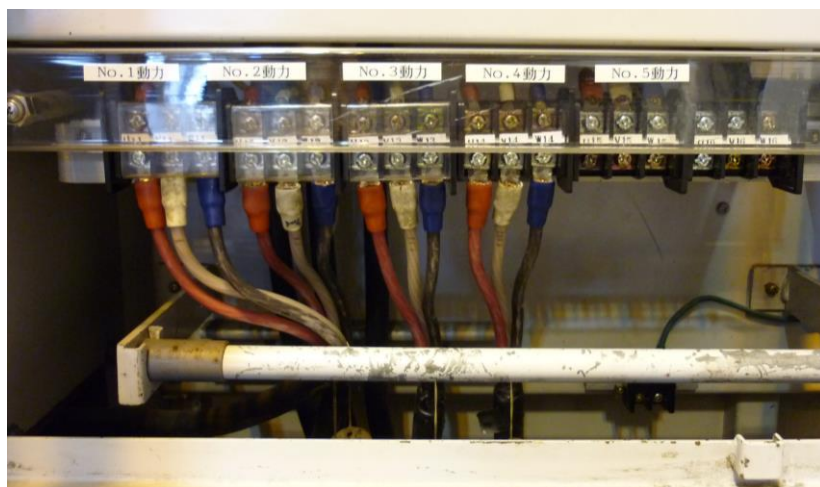
電灯主回路52の中性極は
使用せず

【大展示場】

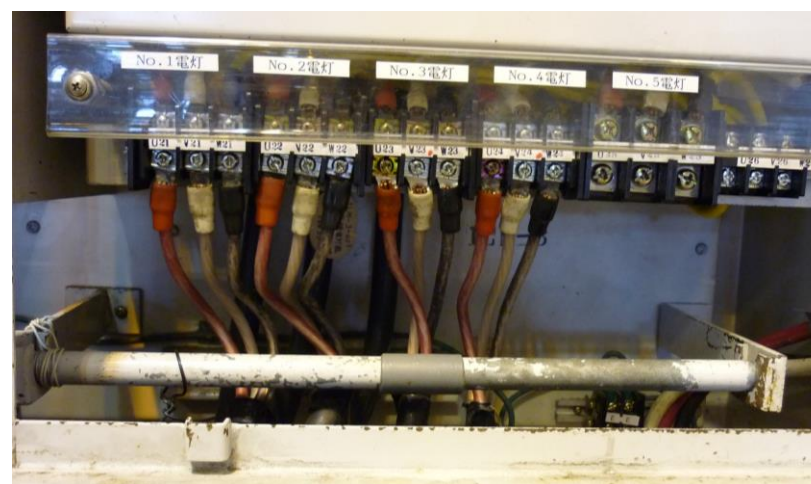
LM-3~LM-10



動力

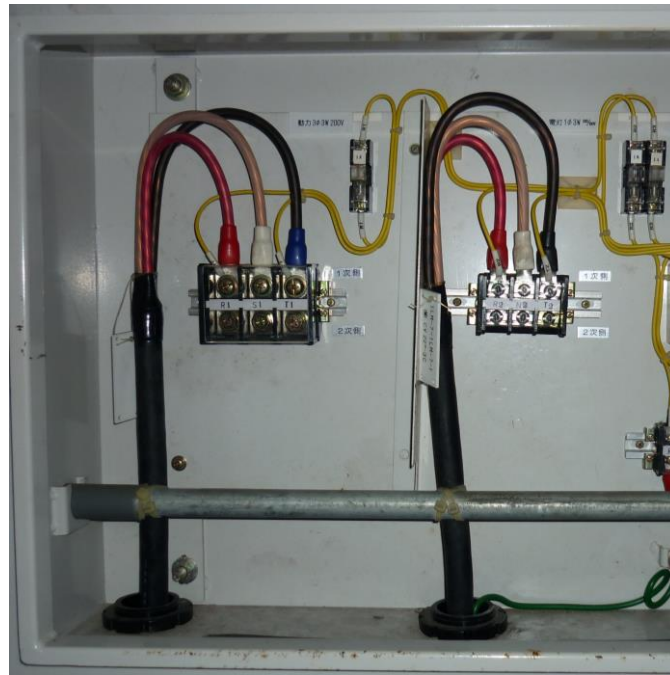


電灯



【大展示場地下トレンチ】

※地下トレンチ内末端端子盤の位置は
大展示場平面図参照



動力



電灯

